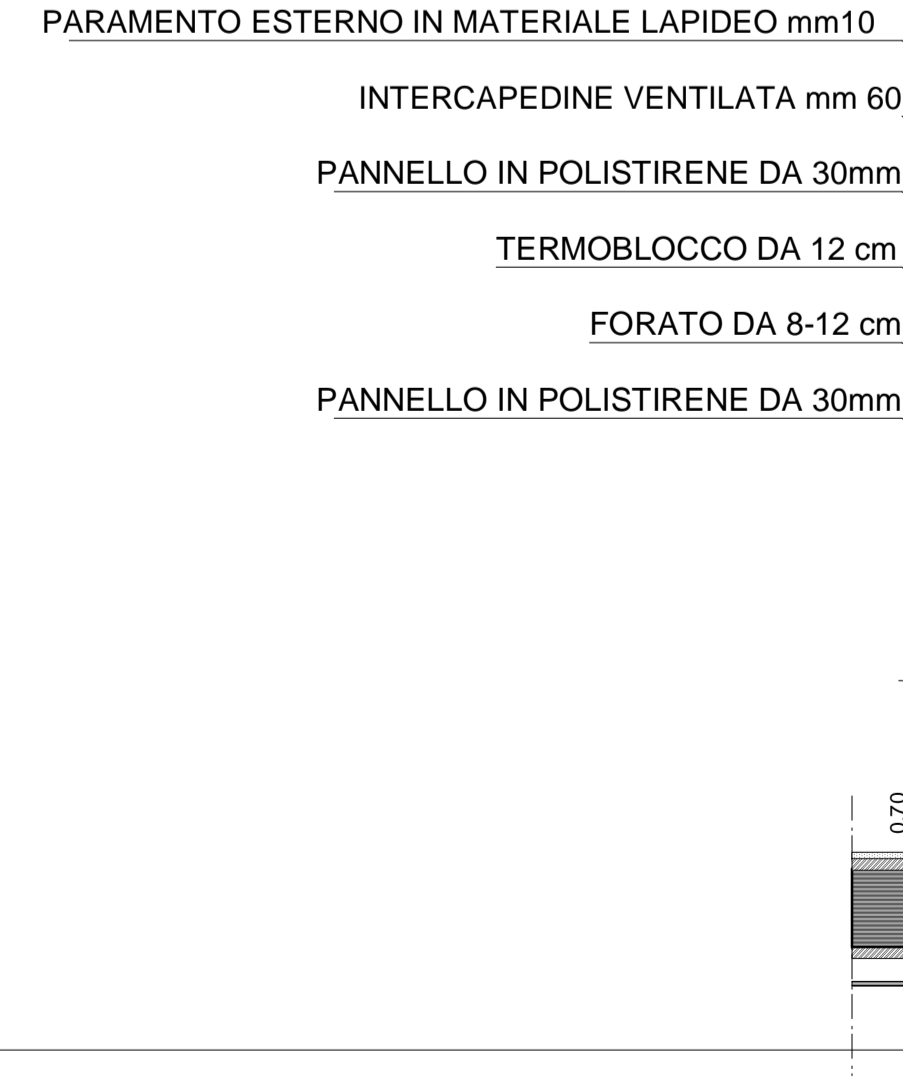
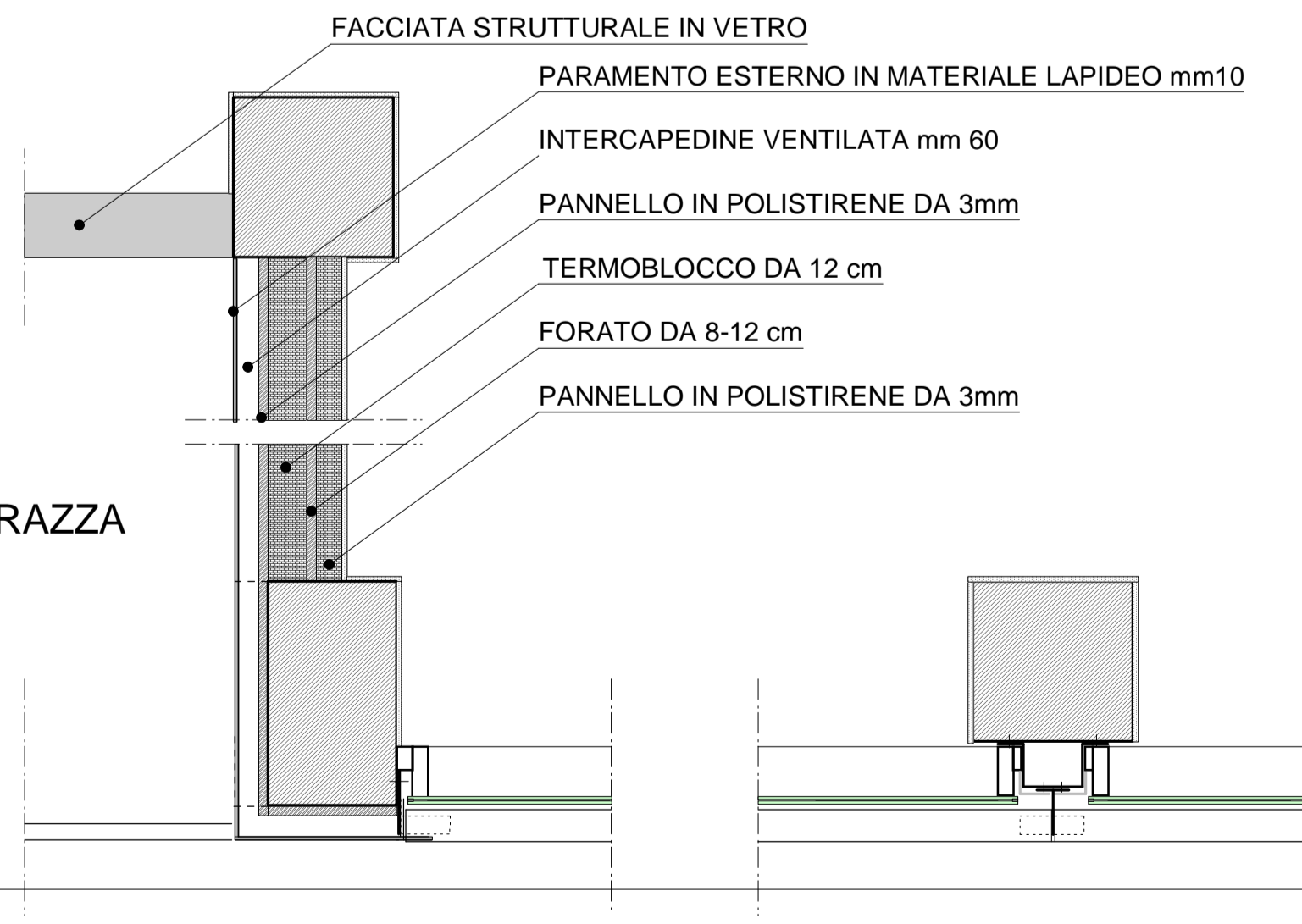
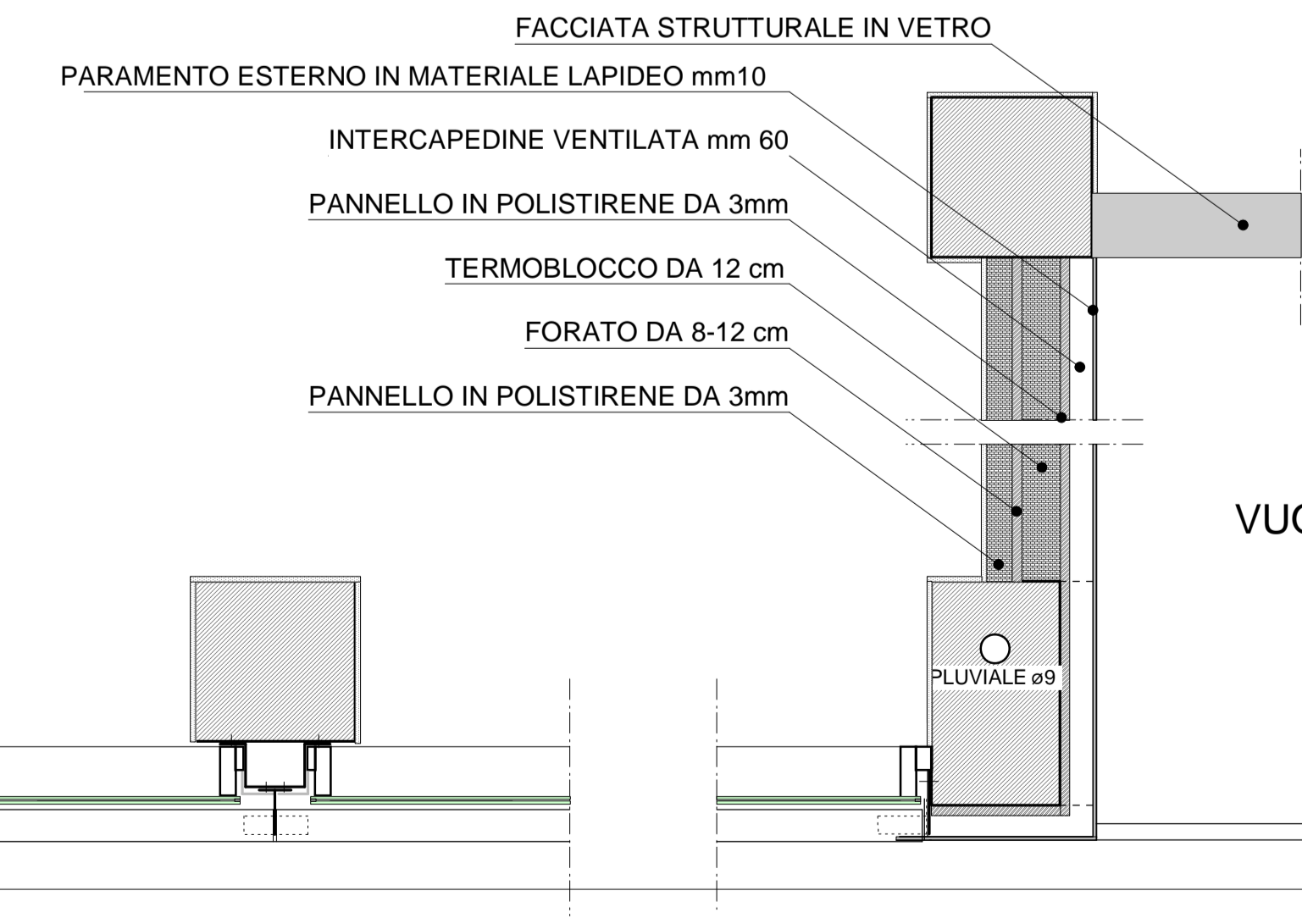


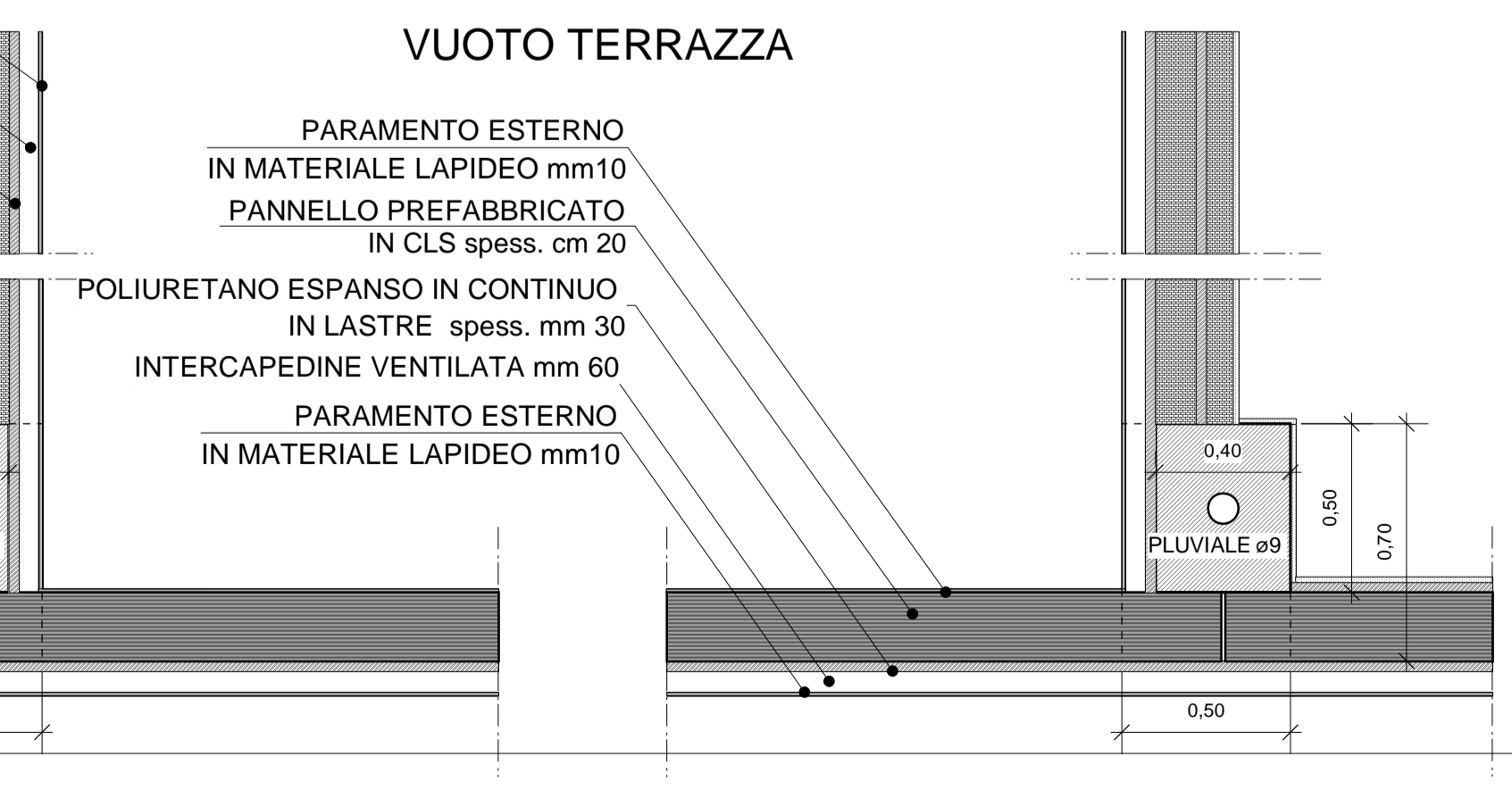
PARAMENTO ESTERNO  
 IN MATERIALE LAPIDEO mm10  
 INTERCAPEDINE VENTILATA mm 60  
 POLIURETANO ESPANSO IN CONTINUO  
 IN LASTRE spess. mm 30  
 PANNELLO PREFABBRICATO  
 IN CLS spess. cm 20  
 POLIURETANO ESPANSO IN CONTINUO  
 IN LASTRE spess. mm 30  
 PANNELLO IN CARTONGESSO

VUOTO TERRAZZA

VUOTO TERRAZZA



SEZIONE ORIZZONTALE SUL CORNICE A QUOTA +12,00



LEGGENDA

- STRUTTURA PREFABBRICATA
- CALCESTRUZZO IN OPERA
- PANNELLO PREFABBR. DA cm20
- PANNELLO PREFABBR. DA cm28
- MURO DIVISORIO IN GASBETON
- CONDOTTE PER CANALIZZAZIONI cm 0.60X0.35
- CAMINO PER AERAZIONE FILTROFUMO
- CONDOTTA ACQUE NERE ø90/110
- CONDOTTA IMMISSIONE ARIA ø150
- CONDOTTA EMISSIONE ARIA ø150
- PLUVIALI CAVEDI ø90

DIMENSIONAMENTO STRUTTURALE STUDIO ING. E. VESINTIN  
 DIMENSIONAMENTO TERMICO STUDIO P.C.S. SF

COMUNE: VICENZA TITOLO DEL LAVORO <b>PROGETTO DELL'EDIFICIO N°5          NEL P.U.A. DI VIA G. DI SARDEGNA</b>		TITOLO DELLA TAVOLA <b>PIANTA PIANO SECONDO</b>	
TAV. N° <b>E4</b>	PROGETTISTA Dott. Arch. Enrico DAL TOSO	COMMITTENTE I Proprietari e Soci del Consorzio COGNATTIERI DI SARDEGNA	IMPRESA
SCALA 1:100; 1:20		COLLABORATORI Dott. Arch. Michela BETTERLE Dott. Arch. Albino ZANNI Dott. Arch. Francesco DAL TOSO	

Studio di Architettura e Urbanistica  
 Via S. Ambrogio 19 - 36100 VICENZA  
 Tel. 0444 591011 - Fax 0444 591012 - Email: info@studiovesintin.it