

LEGENDA IMPIANTO ELETTRICO DISTRIBUZIONE PRINCIPALE

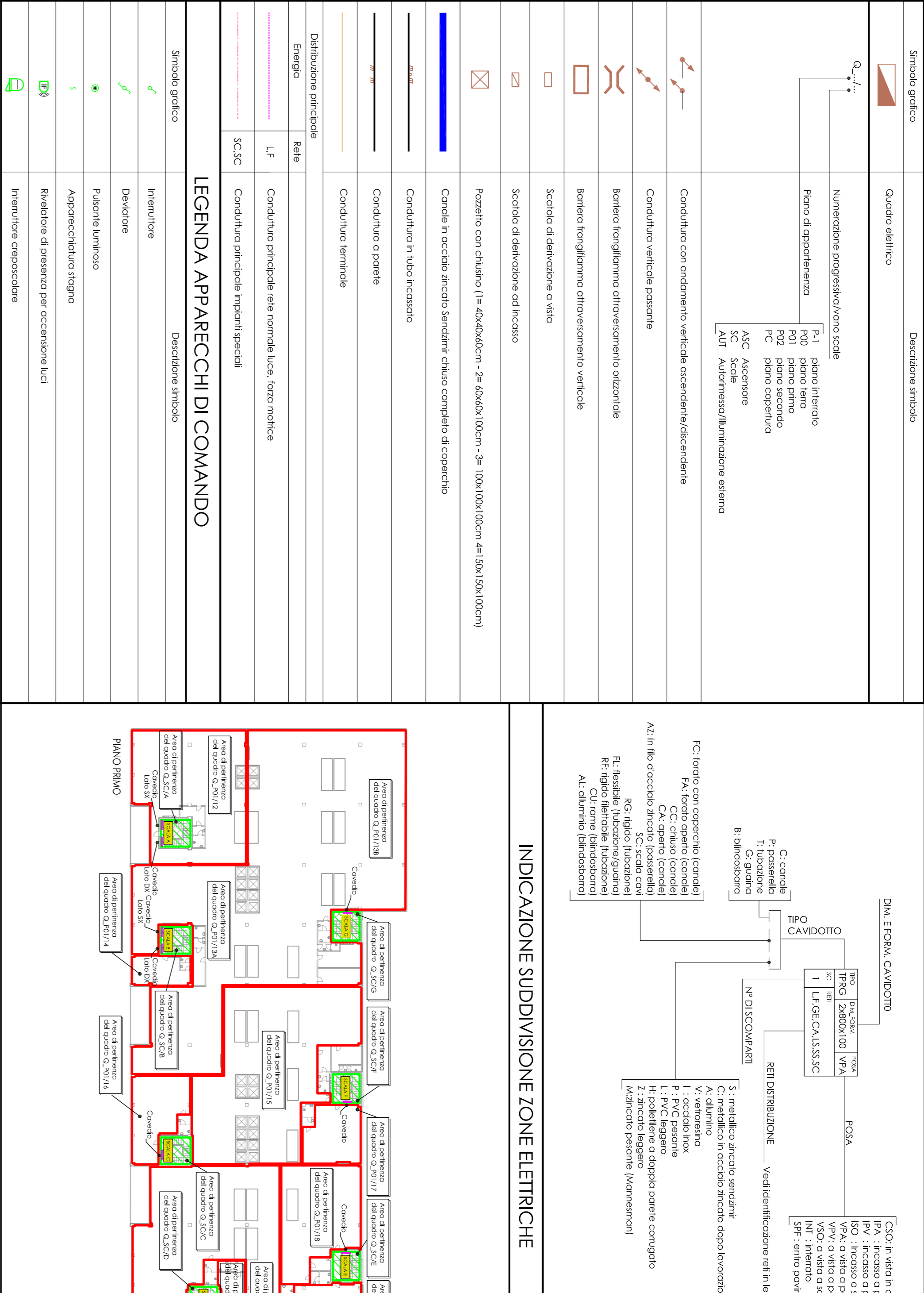
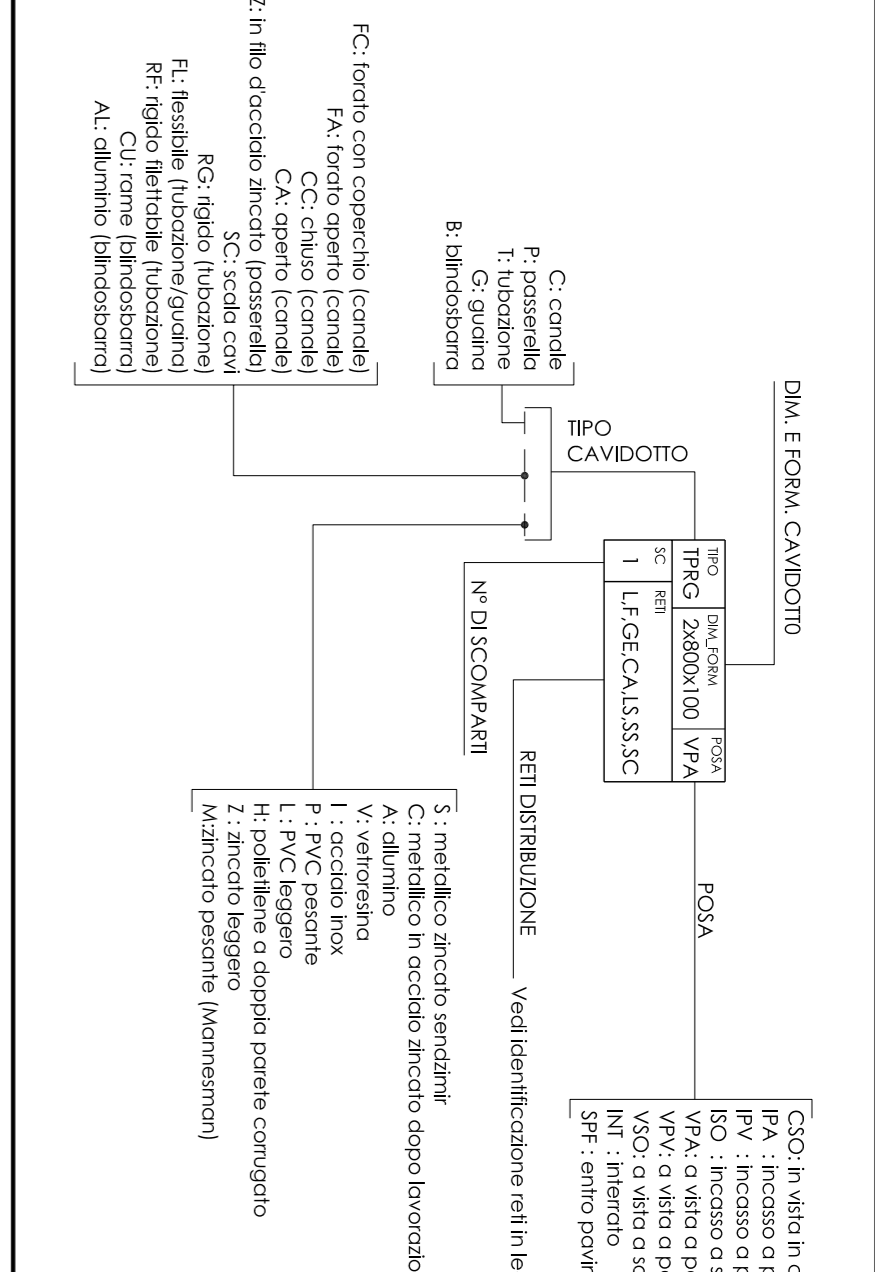
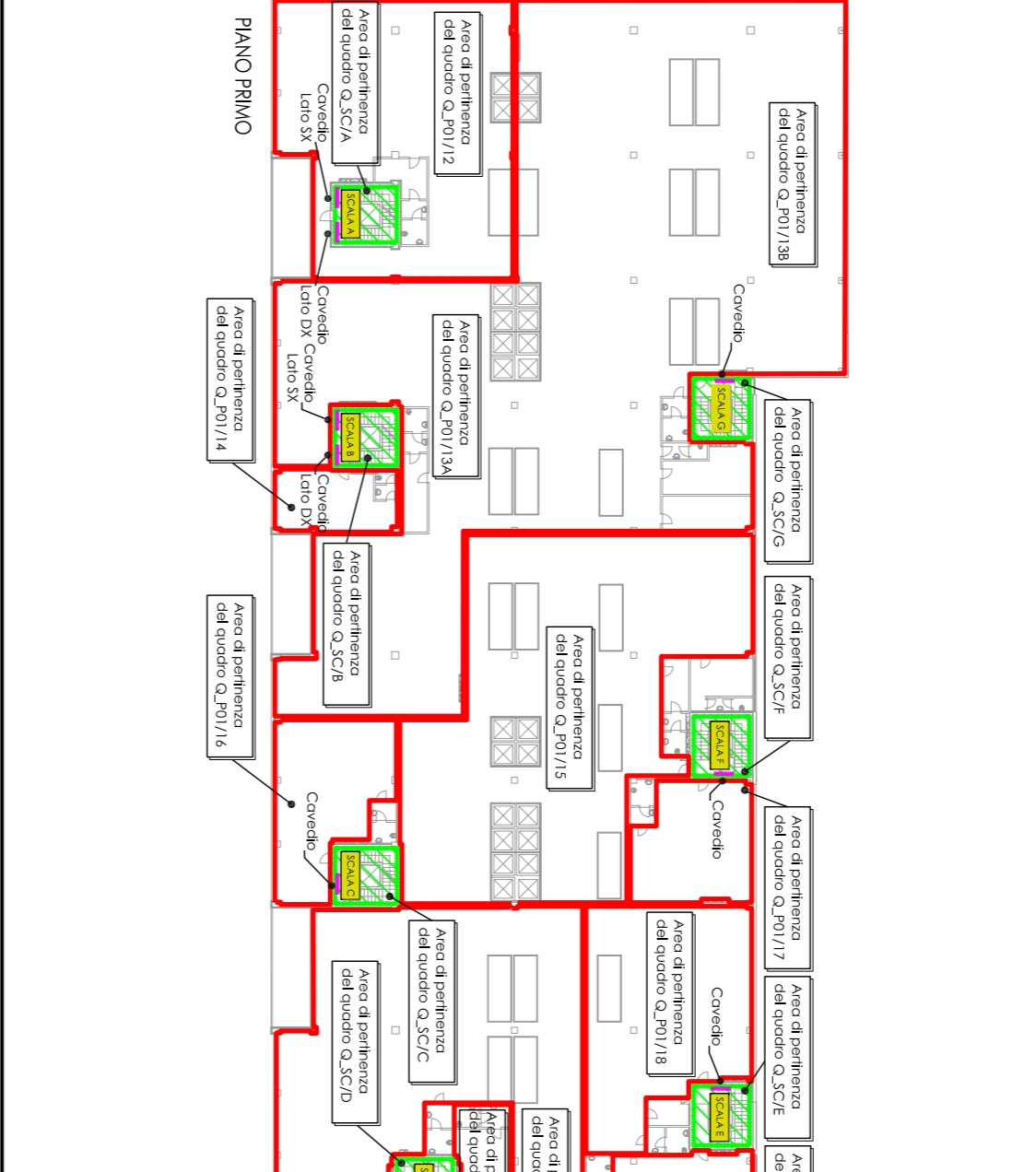


TABELLA DI INDIVIDUAZIONE CONDUITURA PRINCIPALE



INDICAZIONE SUDDIVISIONE ZONE ELETTRICHE



NOTE

- 1) Tutti le cassette portadillo relativi ad accensione luce scale, dovranno essere predisposte nel giro di cobestivo.
- 2) I cavi verticali dovranno essere protetti da pannelli opzionali e/o porte antiscandalo.
- 3) I cavi verticali dovranno essere protetti dalle fionomie per il passaggio delle cinte e delle porte.
- 4) I pannelli di comando e di controllo dovranno essere predisposti in loco in modo da essere facilmente accessibili.
- 5) I pannelli di comando e di controllo dovranno essere predisposti in loco in modo da essere facilmente accessibili.
- 6) I pannelli di comando e di controllo dovranno essere predisposti in loco in modo da essere facilmente accessibili.

LEGENDA APPARECCHI DI COMANDO

[Symbol]	Interruttore
[Symbol]	Deviatore
[Symbol]	Fascia di protezione
[Symbol]	Manifattore di protezione per accensione L&L

LEGENDA APPARECCHI ILLUMINANTI

[Symbol]	Gruppo di illuminazione
[Symbol]	Gruppo di illuminazione
[Symbol]	Gruppo di illuminazione
[Symbol]	Gruppo di illuminazione
[Symbol]	Gruppo di illuminazione
[Symbol]	Gruppo di illuminazione

LEGENDA IMPIANTO CHIAMATA

[Symbol]	Dispositivo di chiamata
[Symbol]	Dispositivo di chiamata
[Symbol]	Dispositivo di chiamata
[Symbol]	Dispositivo di chiamata
[Symbol]	Dispositivo di chiamata

**RES**

PROGETTAZIONI TERMOTECNICHE

PROGETTI IMPIANTI ELETTRICI

E.LABORATO

OGGETTO: ...

PROGETTO: ...